

京都左京区ヴィンテージ マンションリペア

京都市内に建てられたヴィンテージマンションのリペア。工事費を抑えるため間取りは大きく変えず、最小限の手入れで要望を大きく叶えることを心がけた。

床面積のわりに広すぎた廊下を土間敷きのウォークイン収納に変え、収納量を劇的に増量。使い勝手の悪かったトイレ、浴室、洗面周りのレイアウトを微調整し、和室側にも出入口を設けることで使いやすさを向上させた。

所在地：京都市左京区

構造：鉄筋コンクリート造リノベーション

延べ床面積：42.4㎡ | 12.8坪

主な仕上げ：床 | クッションフロア

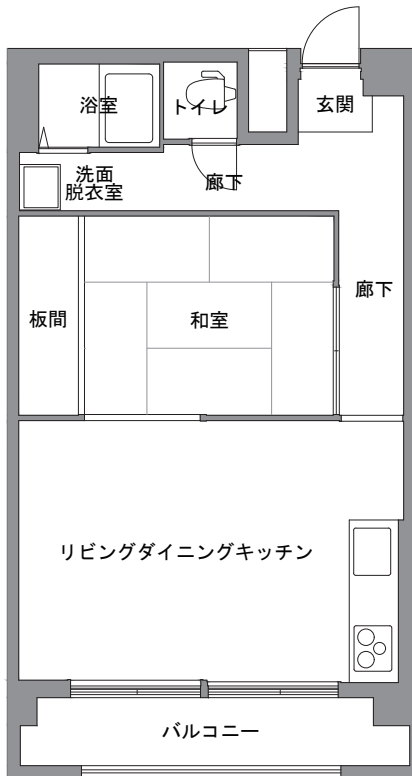
壁・天井 | ビニールクロス



改築前







改築前平面図 1:100



改築後平面図 1:100