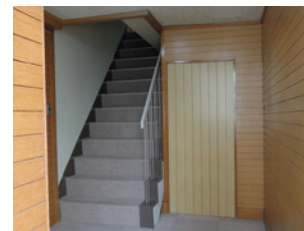


## Mother's Forest

賃貸マンションのワンフロアを産前産後の女性サポート施設にリノベーション。日々子育てに取り組む女性たちがリラックスしながら学び、語り合い、癒し合うための設えが求められた。施設っぽくならないこと、ゆったりとして華やかであることを心がけた。

セミナーで使用する大小サロンスペース、食に関する講座を行うキッチンスペース、体を休めるための浴室、和室のほか、一人静かに過ごせるパウダールーム、窓辺ベンチを設けた。

ひとつひとつの部屋には明確な目的を持たせそれぞれのスペースは独立しながらゆるやかにつながり、ケアされている安心感と思い思いに過ごせる解放感両方感じられるように計画している。



改築前

所在地：兵庫県西宮市神楽町  
延べ床面積：122㎡ | 37坪  
主な仕上げ：床 | システムフローリング  
壁・天井 | ビニールクロス



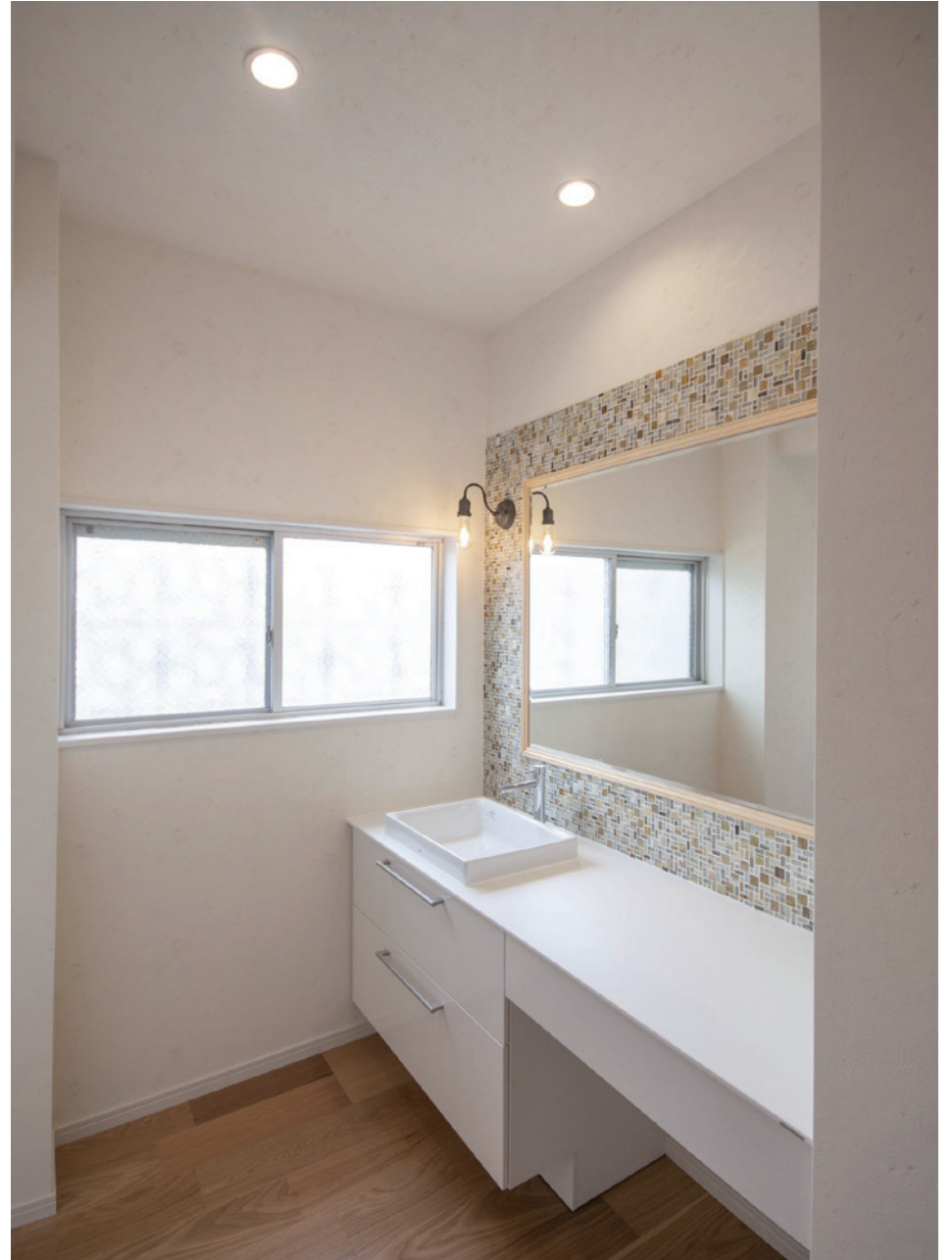










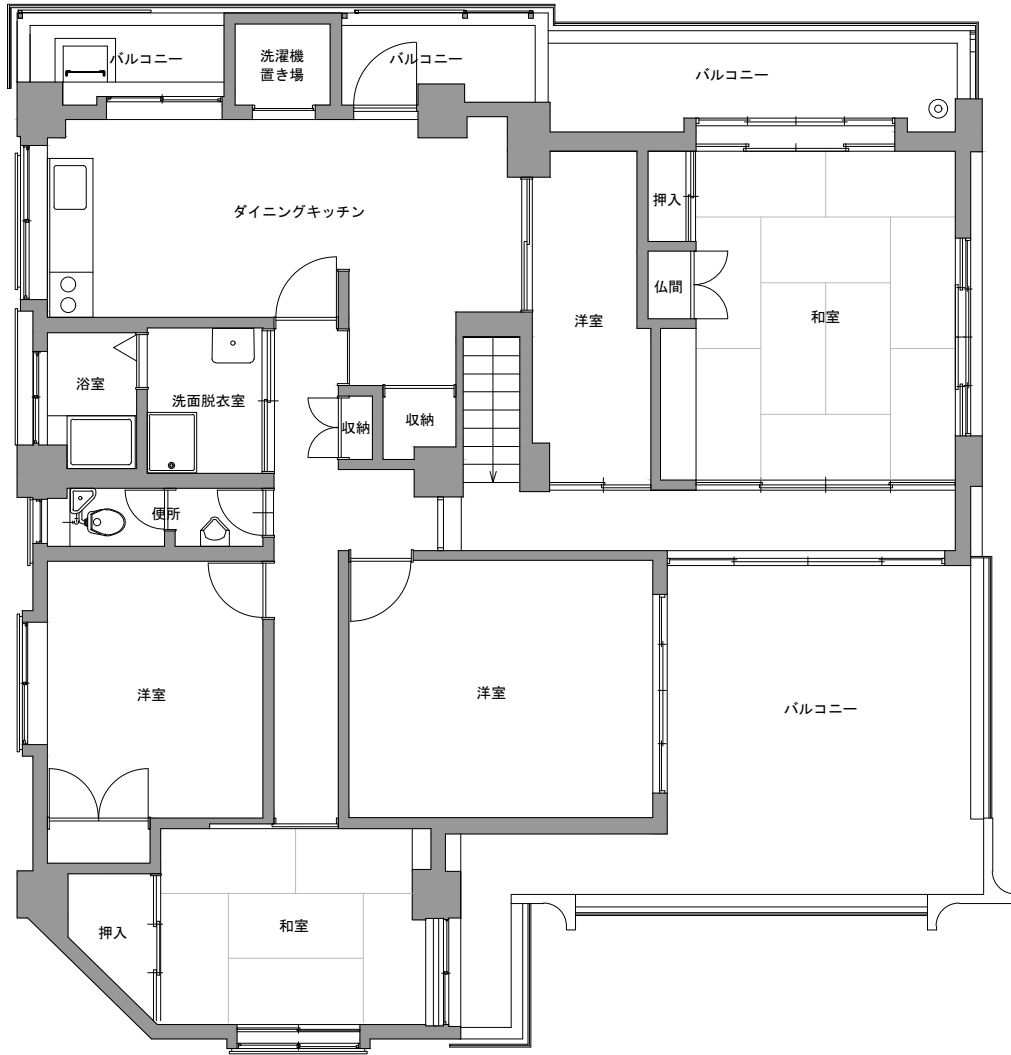
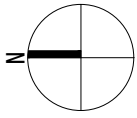




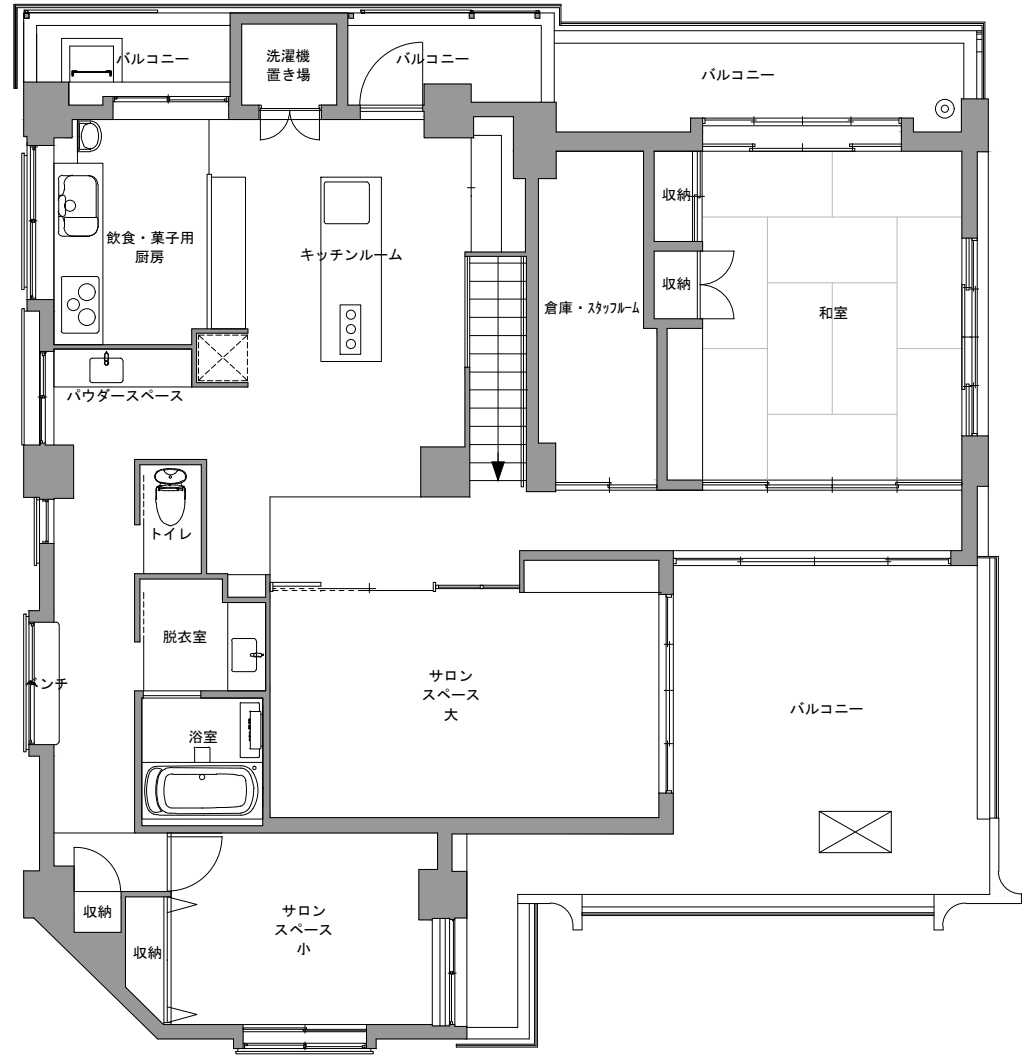








改築前平面図 1:100



改築後平面図 1:100